

支持層に頼らない新基礎工法

ラビングコラム

RUBBING COLUMN

ラビングコラムは従来の柱状改良や鋼管杭などの基礎工法に比べ、低価格で不同沈下を低減する工法です。最新理論による優れた設計ソフト[※]を使用して、緻密かつスピーディーに設計し、高い安全性と耐震性、低価格を可能にしました。

※日本建築学会 建築基礎構造設計指針による

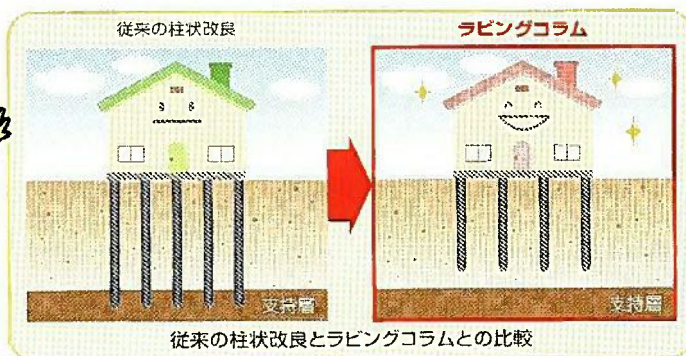
大切な暮らしも
確実に支えます!



① 本数・深さが低減し、低価格!

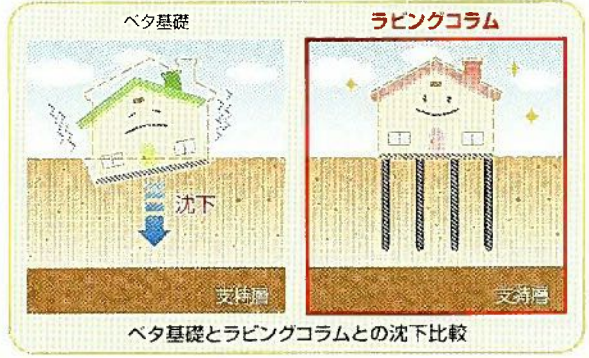
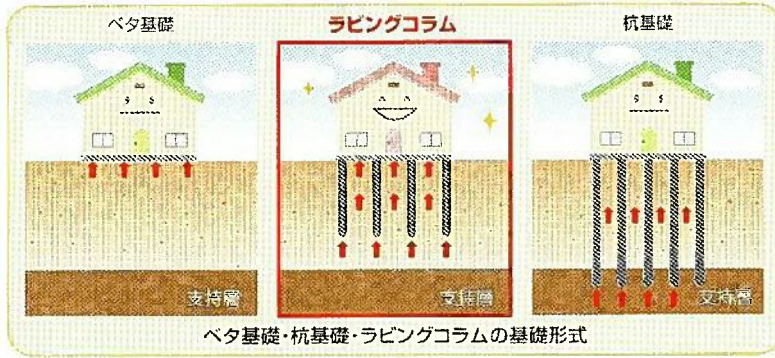
最先端の設計技術を取り入れることにより支持力を高めながらも、従来の柱状改良よりも少なく浅い施工を実現。これにより、安価で高品質な施工が可能となりました。

だんぜん
お得!



② 不同沈下を低減!

ラビングコラムはベタ基礎に杭を付加して支持力を拡大することで、沈下低減効果をさらに高めています。



③ 地震時に振動が伝わりにくい!

支持杭の場合、支持層からの地震動が杭を通して建物へ伝えられるため建物が破損しやすいのに対し、ラビングコラムは支持層と杭が離れているので地震動が直接建物に伝わらず、建物の破損を軽減します。

地盤免震効果

④ 基礎下の空洞発生が少ない!

ラビングコラムは抜け上がりによる空洞や杭の破損が生じにくく、不同沈下の発生を最小限に抑えます。

⑤ 建物のクラック発生が少ない!

最新の設計により優れた支持力を実現。ゆがみなく住まいを安定して支えるので、クラックの発生など、住まいのトラブルを最大限に抑止します。

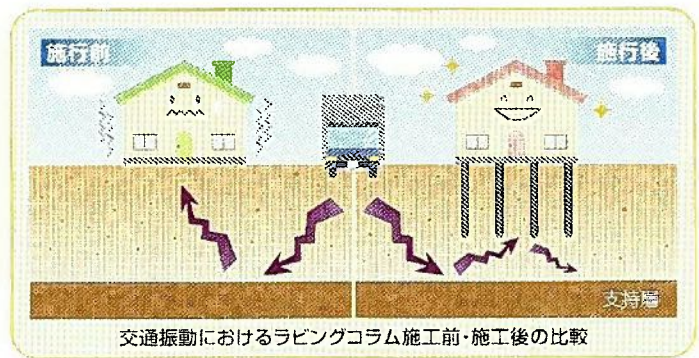
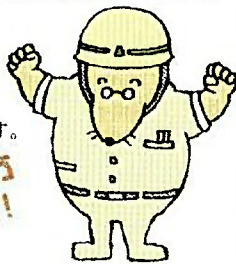


⑥ 交通振動にも強力!

車や電車など交通量の多い周辺では、交通振動による住まいのトラブルが多発しています。ラビングコラムなら交通振動を地中でしっかりガード。建物への衝撃を和らげることができます。

※ 交通振動対策の設計には別途検討が必要です。

毎日竹
快適!



防振を加味した高機能な基礎を提案します。

地質調査・地盤改良

国土交通大臣許可(般-15)第18064号 国土交通大臣登録(質-19)第1416号 環境省 2003-1-328

お問い合わせ先及び
受付窓口



株式
会社

三友土管エンジニアリング

〒703-8225 岡山市神下98-6 <http://www.sanyu-doshitsu.com/>

本社技術本部 TEL:086-279-5151 FAX:086-208-3040

■岡山営業所 TEL:086-279-7404(代) FAX:086-279-8952
 ■高松営業所 TEL:087-815-0051(代) FAX:087-815-0052
 ■松山営業所 TEL:089-957-3612(代) FAX:089-957-3613
 ■加古川営業所 TEL:079-427-3475(代) FAX:079-427-3476
 ■大阪営業所 TEL:06-6369-5600(代) FAX:06-6369-5604

■和歌山営業所 TEL:073-456-1660(代) FAX:073-456-1665
 ■山陰営業所 TEL:0858-49-6005(代) FAX:0858-37-5377
 ■福岡営業所 TEL:092-588-3400(代) FAX:092-588-3404
 ■埼玉営業所 TEL:048-994-6715(代) FAX:048-994-6716